



PAULINE BARTISSOL & LAURENT WAGSCHAL FAURÉ

Complete Works for Cello & Piano

sortie / 28 juin 2024

label : Indesens calliope records

référence : IC051

barcode : 0650414591412

indesenscalliope.com

Récompenses



Parution	Nom du média	Média	Titre de l'article/l'émission	Lien	Journaliste
7 juin 2024		Radio Emission "En pistes !"	Philippe Grisvard à la cour de Frédéric II	www. 	Emilie Munera, Rodolphe Bruneau-Boulmier
 <p>Programmation musicale En pistes ! du 7 juin 2024</p>					

30 mai 2024

VieilleCarne

Internet

« VOUS AVEZ DIT CLASSIQUE ? » : MOZART –
BEETHOVEN – FAURÉ

www.


Stéphane
Loison

[...]

C'est ce qu'on peut admirer dans le disque d'extraits des compositions pour piano que propose indesenscalliope IC047 sous les doigts magnifiques de [Laurent Wagschal](#). On avait beaucoup apprécié ce pianiste dans la série Paris 1900 (23 février 2022), il est un des très grands interprètes, défenseur de la musique française. Il a enregistré Saint-Saëns, Franck, Dukas, Chausson, Debussy, Vierne, Schmidt, Magnard. La finesse, l'équilibre et l'intelligence de son jeu font merveille dans cette musique. Wagschal envisage d'offrir l'intégrale de la musique pour piano de Fauré, plus de soixante-dix pièces en quatre cd !

Avec [Pauline Bartissol](#) il enregistra l'intégrale des pièces pour violoncelle et piano (deux sonates) indesenscalliope IC051 et montre que la musique de ce maître pouvait être très complexe dans leur forme et d'une richesse mélodique sans pareil. Vous pensez que la musique de Fauré peut être sèche, à bon ? Ecoutez la réponse pianistique de [Laurent Wagschal](#) !



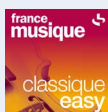
A l'occasion du Centenaire Gabriel Fauré, le label Indésens Calliope Records voit les choses en grand avec de multiples projets de parution dont une intégrale de la musique pour piano et de la musique de chambre, mais aussi des mélodies. Cette aventure musicale, dont les parutions vont se déployer jusqu'à l'automne, mobilise des artistes réguliers du label, dont l'excellent pianiste Laurent Wagschal, grand connaisseur de la musique française dont nous saluons régulièrement les parutions. Le musicien est chargé de l'intégrale de la musique pour piano et de l'accompagnement des intégrales des musiques pour violon/piano et violoncelle et piano. [...]

On passe à la musique pour violoncelle et piano avec cette autre intégrale en compagnie de la violoncelliste Pauline Bartissol. Les deux musiciens présentent une entente parfaite, l'esprit même de la musique de chambre. Le piano de Laurent Wagschal accompagne la soliste dont la belle sonorité sert ces partitions dont on ne se lasse pas tant elles s'inscrivent au sommet de l'art du compositeur. Bien sûr, les deux sonates sont des pièces maîtresses, et les artistes en rendent la beauté musicale et formelle, mais les petites pièces sont interprétées avec poésie, finesse et sens couleurs.

Le projet éditorial du Centenaire Fauré chez Indésens Calliope Records commence très bien, et nous sommes déjà impatients d'entendre la suite.

Son : 10 Notice : 9 Répertoire : 9/10 Interprétation : 10

Septembre
Octobre
2024



Radio - Emission : "classique easy"



Gabriel Fauré (Compositeur)

Papillon op 77

Gabriel Fauré (Compositeur), Pauline Bartissol (Violoncelle), Laurent Wagschal (Piano)
Album Gabriel Fauré : Intégrale des œuvres pour violoncelle et piano (2024)
Label INDESENS CALLIOPE RECORDS (IC051)



Gabriel Fauré (Compositeur)

Sonate pour violoncelle et piano n°1 en ré min op 109 : 1. Allegro

Gabriel Fauré (Compositeur), Pauline Bartissol (Violoncelle), Laurent Wagschal (Piano)
Album Gabriel Fauré : Intégrale des œuvres pour violoncelle et piano (2024)
Label INDESENS CALLIOPE RECORDS (IC051)

WWW.



août 2024

ΨΨΨΨ L'œuvre pour violoncelle et piano.

Pauline Bartissol (violoncelle),
Laurent Wagschal (piano).
Indésens. Ø 2023. TT : 54'.

TECHNIQUE : 3,5/5



Dès l'amorce tonnante de la Sonate pour violoncelle et piano n°1 (1917), le clavier traduit les angoisses de Fauré, dont le fils cadet combattait au front. En imprimant à ces rythmes pointés une fluidité qui distinguait sa récente anthologie en solo (cf. n° 735), Laurent Wagschal prend à contre-pied les ressorts dramatiques de l'Allegro : Cédric Tiberghien le traitait sur un mode plus percussif face à la diction châtiée de Xavier Philipps (La Dolce Volta, cf. n° 727). Pas d'après combat ici, mais un échange à fleur de peau. L'archet alerte de Pauline Bartissol ne rechigne pourtant pas à livrer bataille, donnant parfois des intonations folklorisantes à son violoncelle.

Sur un tempo toujours mobile, l'Andante passe de la gravité à un climat de rêverie éthérée – la méditation nocturne de la Romance

en émotion contenue prend de l'ampleur dans les envolées pathétiques de l'Élégie op. 24, des sommets d'intensité sont atteints dans le volet central de la Sonate n° 2 (1921), recyclant un Chant funéraire commémorant la mort de Napoléon I^{er}. Le reste de cet Opus 117 où Fauré paraît oublier une santé fragile et le poids des ans est servi avec vitalité. L'intermittente cascade qu'est ici l'Allegro inaugural et le lyrisme profus du finale auraient néanmoins mérité une captation plus aérée (le piano sonne épais) et des éclairages mieux variés pour scruter les recoins et replis de cette musique à la tonalité fuyante : Paul Tortelier les a magistralement explorés en compagnie d'Eric Heidsieck (Erato) et de Jean Hubeau (nos Indispensables). Mais la volonté d'allègement des nouveaux venus dans ces deux chefs-d'œuvre tardifs, leur fraîcheur d'intention et leur complicité (écoutez le Papillon op. 77) valent d'être entendus.

Marc Lesage

DIAPASON

CLASSICA

GABRIEL FAURÉ
(1845-1924) ★★★★★



Dans son récent album Fauré (CHOC de CLASSICA) Marc Coppey avait invité son ancienne élève puis assistante au Conservatoire de Paris à lui donner la réplique dans le bref morceau de lecture pour deux violoncelles. Mais Pauline Bartissol est elle aussi une pédagogue recherchée et une instrumentiste accomplie. Cofondatrice avec Laurent Wagschal de l'Ensemble Le Déluge, sa participation à d'importants disques Saint-Saëns et Vienne a été justement remarquée. On retrouve l'expressivité chaleureuse, la légèreté de touche et la clarté du jeu de la musicienne dans ce programme qui réunit tout ce que Fauré a destiné au violoncelle/piano : les deux Sonates de 1917-1921 associées aux plus modestes Élégie, Papillon, Romance, Sérénade et Sicilienne. La sobriété et l'équilibre du dialogue entre nos deux interprètes s'accompagnent d'une fermeté de trait et d'une franchise d'accents propices à servir la musique de Fauré. A fortiori dans l'harmonie raffinée et le contrepoint tendu des Sonates. L'éloquence sans apprêt de Bartissol et Wagschal en exalte le sentiment pudique mais soutenu, comme dans l'extraordinaire Andante central de la Sonate n° 2 où le compositeur a refondu son Chant funéraire pour orchestre d'harmonie. Dommage que la prise de son manque à ce point d'aération car ces lectures évoluent à un niveau artistique équivalent à ceux de Gerhardt/Licad (Hyperion), Salque/Le Sage (Alpha Classics), Brantelid/Forsberg (Bis), Merlin/Zaoui (Aparté) ou Phillips/Tiberghien (La Dolce Volta).

GÉRARD BELVIRE

L'Œuvre pour violoncelle et piano — Pauline Bartissol (violoncelle),
Laurent Wagschal (piano) — INDESENS CALLIOPE IC051, 2023, 54 MIN

12 oct. 2024



Blog

Florilège Fauré

www.



Frederick Casadesus

A l'occasion du centenaire de la mort de Gabriel Fauré, le label IndéSensCalliope édite une série de disques de grande qualité - presque un pléonasme pour une maison qui, depuis de nombreuses années, démontre que l'exigence est aujourd'hui située chez les producteurs indépendants.

Le pianiste Laurent Wagschal est l'artiste principal de cet hommage, mais les lecteurs de ce blog ne manqueront pas de prendre plaisir à écouter ses camarades aussi...

La musique de Fauré, plus puissante que l'on croit souvent, s'y révèle cependant fidèle à elle-même, aussi sensuelle qu'inspirée.

4 nov. 2024



Radio Emission "Musique Matin"

La Matinale célèbre Gabriel Fauré, 100 ans après sa mort

www.



Gabrielle Oliveira Guyon



3 décembre 2024



Internet

Intégrale des pièces pour violoncelle et piano de Fauré par Bartissol et Wagschal

www.



Jean-Luc Caron

Cette nouvelle contribution vient enrichir le catalogue de Gabriel Fauré dédié au duo violoncelle-piano grâce aux interprétations inspirées de la violoncelliste Pauline Bartissol et du pianiste Laurent Wagschal.

Les deux opus majeurs que sont la Sonate pour violoncelle et piano n° 1 en ré mineur op. 109 de 1917 et la Sonate pour violoncelle et piano en sol mineur n° 2 op. 11 de 1921 ont gagné depuis longtemps une place notable dans le répertoire de la musique de chambre. Position que défendent avec efficacité le duo Bartissol et Wagschal. Les deux interprètes offrent une lecture virile du premier mouvement Allegro au sein duquel domine un climat fougueux, rugueux et agité alors que la terrible Grande guerre fait rage. Néanmoins l'Andante suivant offre un contraste surprenant et émouvant par son expression romantique et sa retenue méditative. Le dernier mouvement, noté Allegro commodo, opte pour une expression médiane, sereine et ouverte vers un avenir plus radieux.

La Sonate n° 2, écrite quelques années plus tard, traduit des métamorphoses esthétiques mais intensifie cependant l'ambiance affective du maître comme en témoigne l'Andante central au célèbre thème rêveur, tandis que les Allegros qui le cernent intensifient et complexifient le dialogue des instruments, qui conversent avec fringance, dynamisme, presque juvénilité.

Le reste du programme est joué avec beaucoup de sensibilité mais ne sombre jamais dans un pathos déplacé. Ainsi la mélancolique Elégie op. 24, créée en 1883, la mélodieuse et spirituelle Sérénade op. 98, dédiée à Pablo Casals et la populaire Romance op. 69 (1880) reçoivent une exécution pacifique de toute beauté, de part en part.

La musique virevoltante et divertissante de Papillons op. 77 (1884) illustre de manière habile et assez véridique, mais non sans fantaisie, le vol léger, irrégulier et libre du papillon.

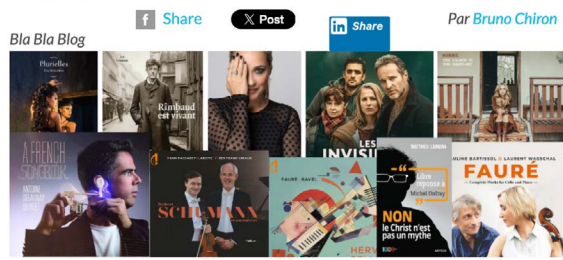
On reconnaîtra aisément le thème illustre de la Sicilienne op. 78 (1893), de Pelléas et Mélisande, déploration nostalgique où le violoncelle déploie les différentes facettes de ses timbres et de ses rythmes.

Pauline Bartissol et Laurent Wagschal réalisent là une prestation très aboutie qui, en dépit d'une prise de son quelque peu décevante, devrait trouver une place de choix au sein d'une abondante et excellente discographie. Rappelons seulement : Paul Tortelier-Eric Heidsieck (Erato) ; François Salque- Eric Le Sage (Alpha Classics) ; Andreas Brantelid- Bengt Forsberg (BIS) ; Xavier Phillips-Cédric Tiberghien (La Dolce Volta)....



Comme chaque année, Bla Bla Blog propose son top 10 des publications phares de cette année, celles qui ont fait le buzz et celles qui sont les plus populaires. Comme souvent, elles sont représentatives de Bla Bla Blog, le site des découvertes culturelles et artistiques. Qu'y trouve-t-on dans ce florilège ? Rimbaud et son actualité poétique autant que technologique (certes très critiquable !), de la musique avec du jazz (très bien représenté) mais aussi Gabriel Fauré dont nous fêtons en 2024 les 100 ans de sa mort. La chanson et la pop ne sont pas en reste, pas plus qu'une série télé que nous avons trouvée formidable ! Et pour épicer le tout, du sexe, avec un roman à ne pas mettre entre toutes les mains... Bref, il y a de tout pour faire un monde, et c'est très bien comme ça.

Top 10 de Bla Bla Blog en 2024



[8/ "Fauré, cent ans après toujours jeune"](#)



Restant à votre disposition pour tout renseignement complémentaire.

Bettina Sadoux

CONTACT PRESSE : BETTINA SADOUX
BSArtist Management - BSArtist communication
bettina.sadoux@gmail.com - +33(0)6 72 82 72 67

www.bs-artist.com

119, av. de Versailles - F- 75016 PARIS - Siret 402 439 038 000 25 - APE N°9001 Z